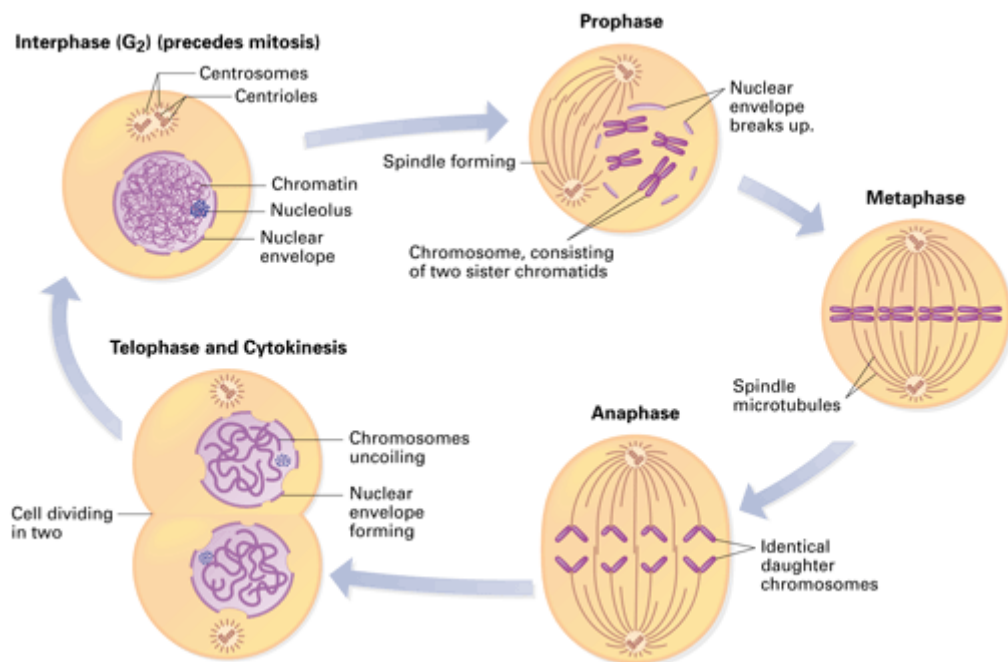




การแบ่งเซลล์แบบไมโทซิส (Mitosis)

การแบ่งเซลล์แบบไมโทซิส เป็นการแบ่งเซลล์เพื่อเพิ่มจำนวนเซลล์ของร่างกาย สำหรับการเจริญเติบโตของสิ่งมีชีวิตหลายเซลล์ หรือเพื่อสืบพันธุ์ในสิ่งมีชีวิตเซลล์เดียว ลักษณะสำคัญของการแบ่งเซลล์แบบไมโทซิส คือ เมื่อสิ้นสุดการแบ่งเซลล์จะได้เซลล์ใหม่ 2 เซลล์ ที่มีจำนวนชุดโครโมโซมเท่ากัน และเท่ากับเซลล์ตั้งต้น พบบริเวณเนื้อเยื่อเจริญปลายยอด ปลายราก ของพืช หรือเนื้อเยื่อบุผิว ไชกระดูกของสัตว์ แบ่งเป็นระยะต่างๆ ดังนี้

1. ระยะอินเตอร์เฟส (interphase)
2. ระยะโพรเฟส (prophase)
3. ระยะเมตาเฟส (metaphase)
4. ระยะแอนาเฟส (anaphase)
5. ระยะเทโลเฟส (telophase)



ภาพแสดง: การแบ่งเซลล์แบบไมโทซิส

ในปฏิบัติการนี้ นักเรียนจะได้ศึกษาการแบ่งเซลล์แบบไมโทซิสในระยะต่างๆ จากสไลด์ถาวร และเตรียมสไลด์สด (wet mount) เพื่อศึกษาด้วยกล้องจุลทรรศน์แบบเลนส์ประกอบ พร้อมแผ่นภาพประกอบ

