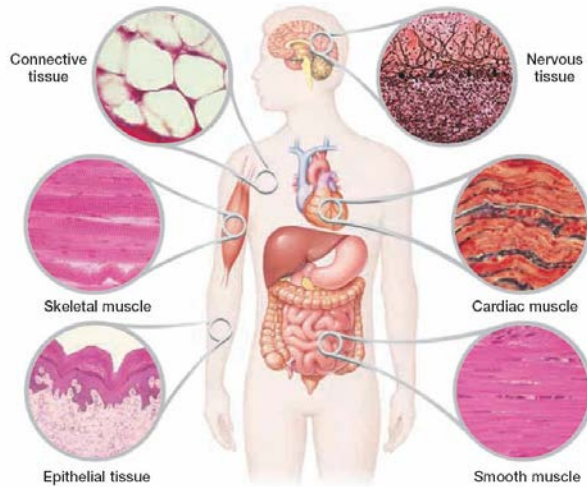


# ส่องร่างกายผ่านกล้องจุลทรรศน์

ร่างกายมนุษย์เป็นสิ่งมีชีวิตที่มีโครงสร้างสลับซับซ้อนที่สุดในบรรดาสสิ่งมีชีวิตทั้งหลาย ซึ่งจะประกอบด้วย เซลล์ (cell) นับล้าน ๆ เซลล์ เมื่อมีการแบ่งเซลล์ก็จะเกิดการรวมกลุ่มกันเป็นเนื้อเยื่อ (tissues) ชนิดต่าง ๆ เนื้อเยื่อหลาย ๆ ชนิดที่ทำงานร่วมกันจะกลายเป็นอวัยวะ (organ) แต่ละอวัยวะเมื่อทำงานร่วมกันเรียกว่าระบบ (system) ระบบแต่ละระบบก็ทำหน้าที่เฉพาะลงไป และหลายระบบรวมกันและประกอบขึ้นเป็นรูปร่างหรือร่างกาย (body)

โดยศึกษาเซลล์และเนื้อเยื่อของระบบต่าง ๆ ในร่างกายนั้นสามารถศึกษาได้โดยใช้กล้องจุลทรรศน์ (microscopes) ซึ่งกล้องที่นิยมใช้คือ กล้องจุลทรรศน์แบบใช้แสง (Light Microscopes : LMs) กล้องชนิดนี้มีในห้องปฏิบัติการทั่วไป



ภาพ เนื้อเยื่อ (tissues) พื้นฐานในร่างกายใต้กล้องจุลทรรศน์



## วัตถุประสงค์

1. เพื่อให้ผู้เรียนฝึกทักษะการใช้งานกล้องจุลทรรศน์
2. เพื่อให้ผู้เรียนเข้าใจลักษณะของเซลล์ และเนื้อเยื่อต่างๆ ในร่างกายมนุษย์ได้
3. เพื่อให้ผู้เรียนเข้าใจเนื้อเยื่อในอวัยวะต่างๆ ในร่างกายมนุษย์ได้



## สื่อการสอน

1. กล้องจุลทรรศน์
2. สไลด์ชิ้นเนื้อเยื่อชนิดต่างๆ
3. PowerPoint presentation
4. ใบงาน

