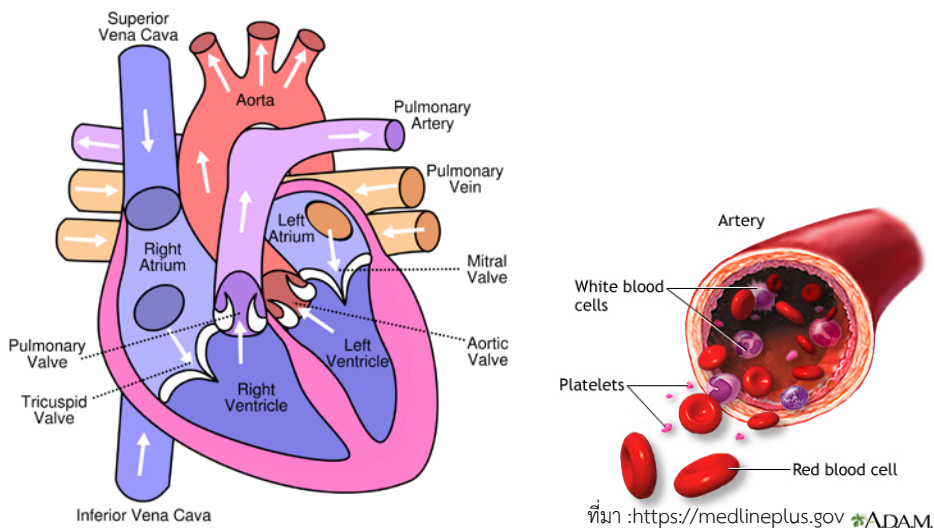


บทปฏิบัติการที่ 13

เรื่อง ระบบหมุนเวียนเลือด (Blood circulatory system)

ระบบหมุนเวียนเลือดของคน เป็นระบบนำสารเข้าและออกจากเซลล์ เป็นการช่วยรักษาระดับอุณหภูมิและความสมดุลของร่างกาย ประกอบด้วย “หัวใจ” เป็นอวัยวะสำคัญ ทำหน้าที่สูบฉีดเลือดไปยังส่วนต่างๆ ของร่างกาย โดยมีเส้นเลือดเป็นท่อลำเลียงเลือด ประกอบด้วยส่วนสำคัญ 3 ส่วน คือ

1. เลือด (blood) เป็นของเหลวชนิดหนึ่งในร่างกาย ประกอบด้วย น้ำเลือด เกล็ดเลือด เซลล์เม็ดเลือดแดง และเซลล์เม็ดเลือดขาว
2. เส้นเลือด (blood vessel) คือท่อที่เป็นทางให้เลือดไหลไปยังส่วนต่างๆ ของร่างกาย มี 3 ระบบ คือ เส้นเลือดแดง เส้นเลือดดำ และเส้นเลือดฝอย
3. หัวใจ (heart) เป็นอวัยวะที่ทำหน้าที่สูบฉีดเลือดตลอดเวลา เพื่อให้กระแสเลือดหมุนเวียนทั่วร่างกายต่อเนื่องกัน หัวใจมนุษย์ แบ่งออกเป็น 4 ห้อง คือ บนซ้าย ล่างซ้าย บนขวา และล่างขวา สามารถสรุปการหมุนเวียนเลือดผ่านหัวใจได้ดังภาพต่อไปนี้



ภาพแสดง : การหมุนเวียนเลือดผ่านหัวใจและองค์ประกอบของเลือด

ในบทปฏิบัติการนี้ นักเรียนจะได้ศึกษา ดังต่อไปนี้

1. ศึกษาาระบบหมุนเวียนเลือดจากหุ่นจำลองและแผ่นภาพ
2. ศึกษาส่วนประกอบของเลือด และจำแนกชนิดเม็ดเลือดผ่านกล้องจุลทรรศน์แบบเลนส์ประกอบได้
3. ศึกษาชนิดของหมู่เลือด (A B O และ Rh) จากปฏิกิริยาระหว่าง Antigen และ Antibody

