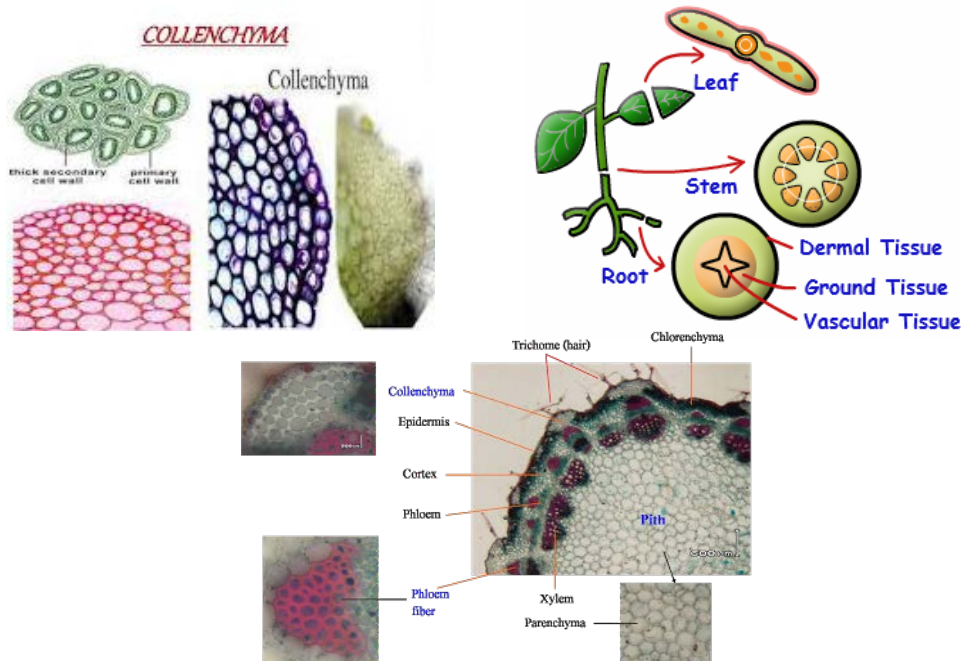


## บทปฏิบัติการที่ 14 เรื่อง ตัดเพื่อรู้จักพืช (เนื้อเยื่อพืช)

พืช เป็นสิ่งมีชีวิตหลายเซลล์ที่มีการทำงานร่วมกันของกลุ่มเซลล์ เพื่อให้ชีวิตดำรงอยู่ได้ เรียกกลุ่มเซลล์ที่มีรูปร่างลักษณะเหมือนกันและทำงานร่วมกันนี้ว่า **เนื้อเยื่อ (tissue)** และเมื่อเนื้อเยื่อหลายชนิดทำงานร่วมกันก็จะประกอบขึ้นเป็นโครงสร้างหรือ **อวัยวะต่างๆ (organs)** ดังนั้นในการที่จะทำความเข้าใจเกี่ยวกับโครงสร้างและหน้าที่ของอวัยวะต่างๆ ในพืชจึงจำเป็นต้องศึกษาลักษณะและหน้าที่ของเนื้อเยื่อต่างๆ ก่อน

**เนื้อเยื่อพืช (plant tissue)** แบ่งออกเป็นชนิดต่างๆ ตามรูปร่าง ลักษณะของเซลล์ต่างๆ ที่มาประกอบกันเป็นเนื้อเยื่อ การแบ่งตัวของเซลล์ การเจริญเติบโตของเซลล์ ตำแหน่งที่อยู่ของเนื้อเยื่อ แหล่งกำเนิดของเนื้อเยื่อ และหน้าที่การทำงานของเนื้อเยื่อ จากหลักเกณฑ์ดังกล่าวนี้ เราอาจจำแนกเนื้อเยื่อออกเป็น 2 ประเภทคือ เนื้อเยื่อเจริญ และเนื้อเยื่อถาวร ซึ่งจะได้เรียนรู้รายละเอียดต่างๆ จากการลงมือทำปฏิบัติการ



ภาพแสดง : เนื้อเยื่อพืช

ในบทปฏิบัติการนี้ นักเรียนจะได้ศึกษา ดังต่อไปนี้

1. เทคนิคในการตัดชิ้นส่วนพืช การย้อมสีชิ้นส่วนที่ตัดได้ และการเตรียมสไลด์เนื้อเยื่อพืชที่ดี เพื่อใช้ศึกษาใต้กล้องจุลทรรศน์แบบเลนส์ประกอบด้วยตัวเอง
2. รู้จักส่วนต่างๆ ของเนื้อเยื่อพืชจากภาพที่เห็นจากสไลด์ ใต้กล้องจุลทรรศน์
3. รู้จักเนื้อเยื่อพืชเบื้องต้น ด้านหน้าที่ การจัดเรียงตัว และอื่นๆ เป็นต้น

