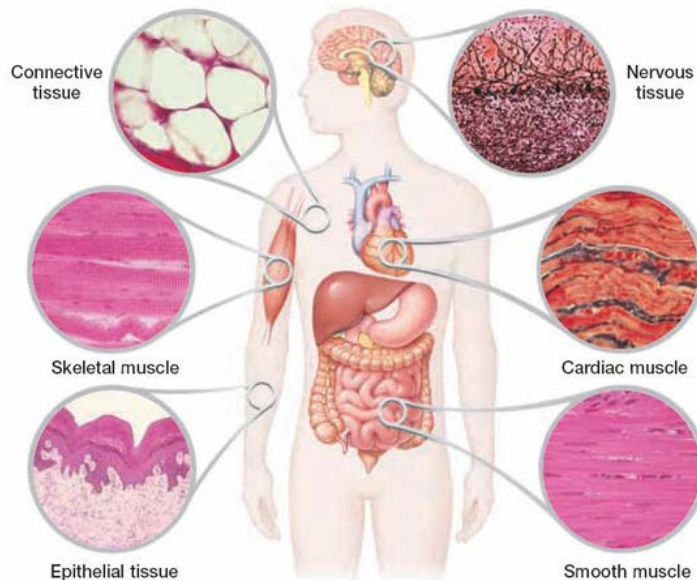


บทปฏิบัติการที่ 15 เรื่อง เนื้อเยื่อสัตว์ (Animal tissue)

สิ่งมีชีวิตหลายเซลล์ที่มีการทำงานร่วมกันของกลุ่มเซลล์ เพื่อให้ชีวิตดำรงอยู่ได้ เรียกกลุ่มเซลล์ที่มีรูปร่างลักษณะเหมือนกันและทำงานร่วมกันนี้ว่า **เนื้อเยื่อ (tissue)** และเมื่อเนื้อเยื่อหลายชนิดทำงานร่วมกันก็จะประกอบขึ้นเป็น **โครงสร้างหรืออวัยวะต่างๆ (organs)** ดังนั้นในการที่จะทำความเข้าใจเกี่ยวกับโครงสร้างและหน้าที่ของอวัยวะต่างๆ ในสัตว์ จึงจำเป็นต้องศึกษาลักษณะและหน้าที่ของเนื้อเยื่อต่างๆ

เนื้อเยื่อสัตว์ (animal tissue) แบ่งออกเป็นชนิดต่างๆ ตามรูปร่างและหน้าที่ที่ต่างกัน อาจแบ่งได้เป็น 4 ประเภทใหญ่ๆ คือ

1. เนื้อเยื่อบุผิว (epithelial tissue หรือ epithelium)
2. เนื้อเยื่อเกี่ยวพัน (connective tissue)
3. เนื้อเยื่อกล้ามเนื้อ (muscular tissue)
4. เนื้อเยื่อประสาท (nervous tissue)



ภาพแสดง : เนื้อเยื่อสัตว์ประเภทต่างๆ

ในบทปฏิบัติการนี้ นักเรียนจะได้ศึกษาเนื้อเยื่อชนิดต่างๆ จากแผ่นภาพ และสไลด์ถาวรพร้อมทั้งทำสไลด์สด (wet mount) ของเนื้อเยื่อกล้ามเนื้อ และเนื้อเยื่อไขมัน ดังต่อไปนี้

1. เทคนิคต่างๆ ในการทำสไลด์อย่างง่ายพร้อมทั้งย้อมสีเนื้อเยื่อ เพื่อศึกษาใต้กล้องจุลทรรศน์แบบเลนส์ประกอบ
2. สามารถบอกความคล้ายคลึงและความแตกต่างระหว่างเซลล์ต่างๆ ของเนื้อเยื่อสัตว์ได้
3. รู้จักลักษณะเนื้อเยื่อชนิดต่างๆ รวมทั้งองค์ประกอบและตำแหน่งที่อยู่ของเนื้อเยื่อในอวัยวะต่างๆ ได้

