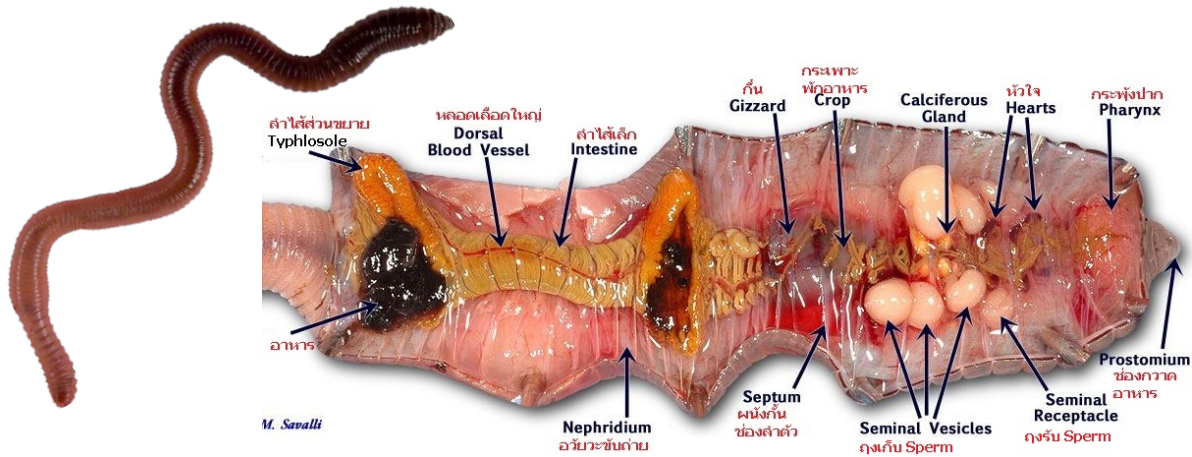


## บทปฏิบัติการที่ 16 เรื่อง จับเรอมาผ่า..คุณไส้เดือน

**ไส้เดือนดิน (Earthworm)** จัดอยู่ในอาณาจักรสัตว์ (Animalia) ไฟลัมแอนนิลิดา (Phylum: Annelida) คลาสโอลิโกคีตา (Class: Oligochaeta) มีลักษณะลำตัวเป็นข้อปล้อง พบได้ทั่วไปในดิน ไต่กองใบไม้ หรือใต้มูลสัตว์ เป็นสัตว์ที่มี 2 เพศในตัวเดียวกัน (hermaphrodite) มีการสืบพันธุ์ทั้งแบบอาศัยเพศและไม่อาศัยเพศ ปัจจุบันพบทั่วโลกประมาณ 4,400 ชนิด

ลักษณะทั่วไปของไส้เดือนดินมีรูปร่างเป็นทรงกระบอกยาว ด้านหัวและท้ายเรียวแหลม ความยาวลำตัวประมาณ 10 - 20 เซนติเมตร ในบ้านเรา จะมี 2 ชนิด คือ พันธุ์ซีคู้ (*Pheretima posthuma*) ลำตัวสีเทา ขนาดใหญ่ยาวประมาณ 6 - 8 นิ้ว พบได้ทั่วไปในดินในสวนผลไม้ หรือในสนามหญ้า ในชั้นดินที่ค่อนข้างลึก กินเศษใบไม้ที่เน่าเปื่อย และดินบางส่วนเป็นอาหาร และ พันธุ์ซีตาแร่ (*Pheretima peguana*) มีลำตัวเป็นสีแดงออกม่วง ยาวประมาณ 2-5 นิ้ว อาศัยอยู่ในมูลสัตว์ หรือ กองเศษซากพืชที่เน่าเปื่อย ที่มีความชื้นสูง กินมูลสัตว์ และเศษซากพืชที่เน่าเป็นอาหาร (ที่มา : <https://home.kku.ac.th/pracha/Earthworm%20Culture.htm>)



ภาพแสดง : การศึกษาลักษณะภายนอกและภายในของไส้เดือนดิน

ในปฏิบัติการนี้ นักเรียนจะได้เรียนรู้วิธีการผ่าไส้เดือนดินเพื่อศึกษากายวิภาคของไส้เดือนดิน ทำความรู้จักกับอวัยวะภายนอกและภายใน พร้อมทั้งหน้าที่ของอวัยวะนั้นๆ รู้จักระบบทางเดินอาหาร ระบบหมุนเวียนเลือด และระบบสืบพันธุ์ รวมทั้งบทบาทความสำคัญในระบบนิเวศ

