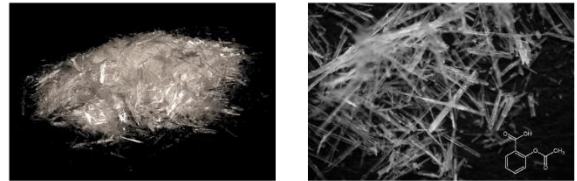
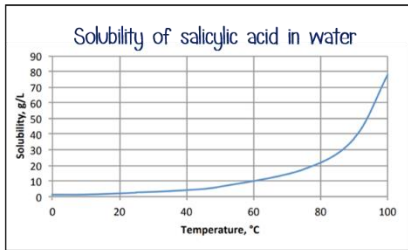
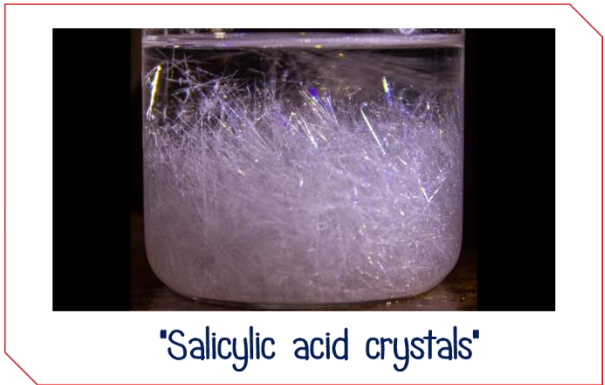
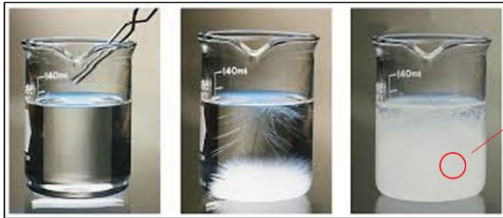


บทปฏิบัติการที่ 15

เรื่อง การตกผลึกและการหาจุดหลอมเหลว

การตกผลึกใหม่ เป็นวิธีการที่ง่ายและสะดวกที่สุดในการแยกสารเพื่อให้สารมีความบริสุทธิ์ยิ่งขึ้น ซึ่งจะแยกเอาของแข็งออกจากสารละลายที่มีความอิมิตัว ผลึกที่สมบูรณ์ของสารแต่ละชนิดจะมีรูปร่างที่ต่างกัน วิธีตกผลึกที่นิยมกันในปัจจุบัน คือ การตกผลึกในสารละลายโดยตัวทำละลายที่เหมาะสม ซึ่งตัวทำละลายที่เหมาะสมนั้นจะต้องทำละลายสารที่นำมาตกผลึกขณะร้อนเท่านั้น หลังจากได้ผลึกใหม่จากการตกผลึกซ้ำ ผลึกใหม่จะถูกนำไปหาจุดหลอมเหลวเพื่อบ่งบอกความบริสุทธิ์ของผลึกที่ได้จากการทดลอง

Salicylic acid



"Close up"

สิ่งที่ได้จากการเรียนรู้

1. นักเรียนได้เรียนรู้วิธีการแยกสารแบบต่าง ๆ
2. นักเรียนได้ฝึกทักษะการตกผลึกใหม่และการกรอง (การกรองธรรมดาและการกรองภายใต้ความดัน)
3. นักเรียนได้ฝึกการหาจุดหลอมเหลว

รูปแบบการสอนเรียนการสอน

1. สอนภาคทฤษฎีเกี่ยวกับการแยกและการตกผลึกใหม่
2. นักเรียนได้ฝึกเทคนิคการตกผลึกและการหาจุดหลอมเหลว

