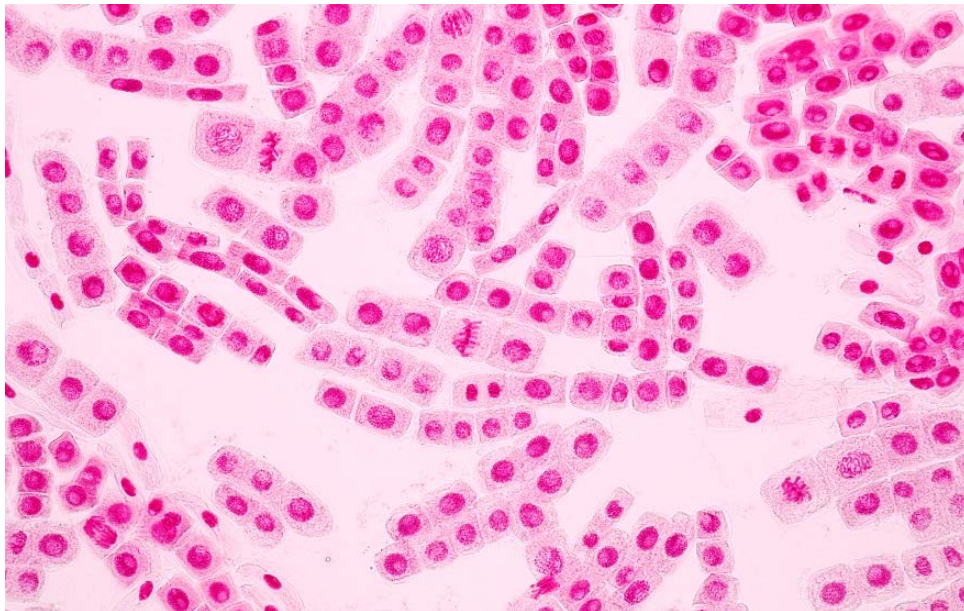
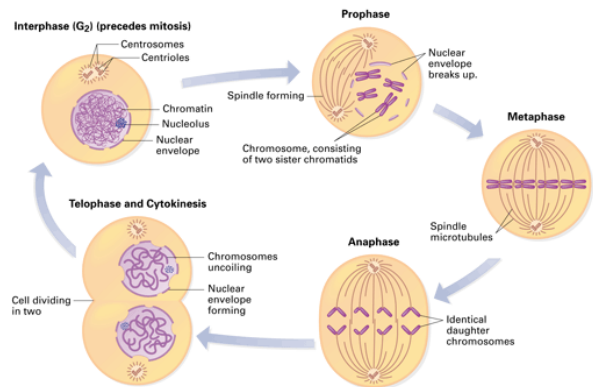


## บทปฏิบัติการที่ 5

### เรื่อง ไอ้ว โท !! Mitosis (การแบ่งเซลล์แบบไมโทซิส)

การแบ่งเซลล์แบบไมโทซิส เป็นการแบ่งเซลล์เพื่อเพิ่มจำนวนเซลล์ของร่างกาย สำหรับการเจริญเติบโตของสิ่งมีชีวิตหลายเซลล์ หรือเพื่อสืบพันธุ์ในสิ่งมีชีวิตเซลล์เดียว ลักษณะสำคัญของการแบ่งเซลล์แบบไมโทซิส คือ เมื่อสิ้นสุดการแบ่งเซลล์จะได้เซลล์ใหม่ 2 เซลล์ ที่มีจำนวนชุดโครโมโซมเท่ากัน และเท่ากับเซลล์ตั้งต้น พบบริเวณเนื้อเยื่อเจริญปลายยอดปลายราก ของพืช หรือเนื้อเยื่อผิวหนัง ไชกระดูกของสัตว์ แบ่งเป็นระยะต่างๆ ได้แก่ ระยะอินเตอร์เฟส (interphase), ระยะโพรเฟส (prophase), ระยะเมตาเฟส (metaphase) และระยะเทโลเฟส (telophase)



ภาพแสดง: การแบ่งเซลล์แบบไมโทซิส ของเซลล์ปลายรากหอม

ในปฏิบัติการนี้ นักเรียนจะได้เตรียมสไลด์สด (wet mount) จากเซลล์ปลายรากหอม เพื่อศึกษาการแบ่งเซลล์แบบไมโทซิสในระยะต่างๆ ด้วยกล้องจุลทรรศน์แบบเลนส์ประกอบ พร้อมแผ่นภาพประกอบ

