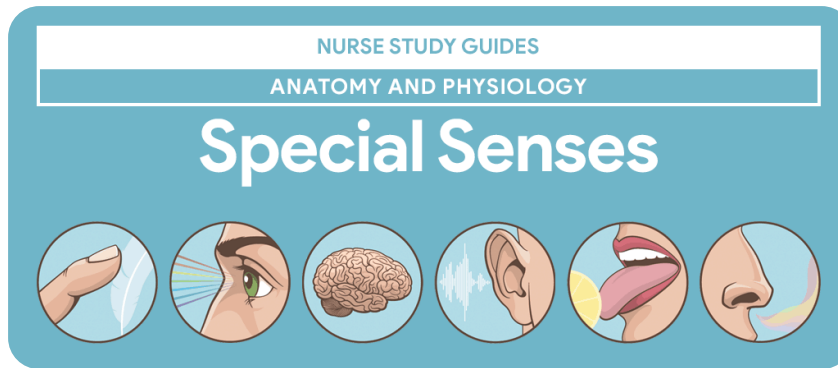


# เรื่อง “สัมผัสพิเศษ Special senses”



ระบบรับรู้สัมผัสพิเศษ (special sensory system) เป็นระบบที่ร่างกายสร้างขึ้นมา เพื่อทำหน้าที่ในการตอบสนองต่อสิ่งเร้าที่มากระตุ้นร่างกายในรูปแบบต่างๆ ได้แก่ การกระตุ้นผ่านการสัมผัส การได้ยินเสียง และการกระตุ้นทางเคมี เช่น การได้รับรสอาหาร และการได้กลิ่น รวมถึงการกระตุ้นด้วยการเปลี่ยนแปลงอุณหภูมิ เช่น ความเย็นและความร้อน หรือการกระตุ้นด้วยแม่เหล็กไฟฟ้า

## วัตถุประสงค์

1. ทดสอบสมรรถภาพการรับรู้ในด้านต่างๆ เกี่ยวกับระบบประสาทสัมผัสของมนุษย์ ทั้ง 5 ระบบ
  - การมองเห็น วัดระดับสายตาสั้น-ยาว และศึกษา Pupillary light reflex รีเฟล็กซ์รูม่านตา
  - การได้ยิน ทดสอบการได้ยินเสียงในช่วงคลื่นความถี่ของมนุษย์
  - การรับกลิ่น ทดสอบระบบประสาทและประสิทธิภาพการรับกลิ่นของแต่ละคน
  - การรับรส ทดสอบตำแหน่งการรับรสชาติต่างๆ ของลิ้น
  - กายสัมผัส ทดสอบการรับรู้ผ่านระบบการสัมผัสทางผิวหนังและความรู้สึก
2. ศึกษากระบวนการรับรู้
  1. **สิ่งเร้า (Stimulus)** ที่จะทำให้เกิด การรับรู้ เช่น สถานการณ์ เหตุการณ์ สิ่งแวดล้อม รอบกาย ที่เป็น คน สัตว์ และสิ่งของ
  2. **ประสาทสัมผัส (Sense Organs)** ที่ทำให้เกิดความรู้สึกสัมผัส เช่น ตาหู จมูกได้กลิ่น ลิ้น รูรส และผิวหนังรู้ร้อนหนาว
  3. **ประสบการณ์** หรือความรู้อื่นที่เกี่ยวข้องกับสิ่งเร้าที่เราสัมผัส



ศูนย์เครื่องมือวิทยาศาสตร์และเทคโนโลยี  
มหาวิทยาลัยวลัยลักษณ์

